

Geen aanpassing maar evolutie Geen afhankelijkheid maar samenwerking

Natura Magistra = de natuur als leermeester

Natuurlijke grondpatronen blijken verrassend goed toepasbaar te zijn op de ontwikkeling van mensen en organisaties. Het is een belangrijke inspiratiebron voor onze trainingen, coaching en producten. Door oude, bewezen principes te combineren met de techniek en mogelijkheden van vandaag kunnen wij u op weg helpen bij de ontwikkeling van een oersterke organisatie. En dat is altijd maatwerk.

Maatwerk om de mens in de organisatie te helpen ontwikkelen

Maatwerk om de organisatie te helpen ontwikkelen

Uw vraag is belangrijk. Wat is het doel, of wat is de missie, visie of ambitie? Hoe leg ik dat duidelijk uit, verbetert dat mijn rendement en worden de verkopers effectiever? Het belangrijkste is dat er vervolgens iets gedaan wordt: heldere en haalbare afspraken!

Zin om aan slag te gaan, dat is het antwoord op uw vraag

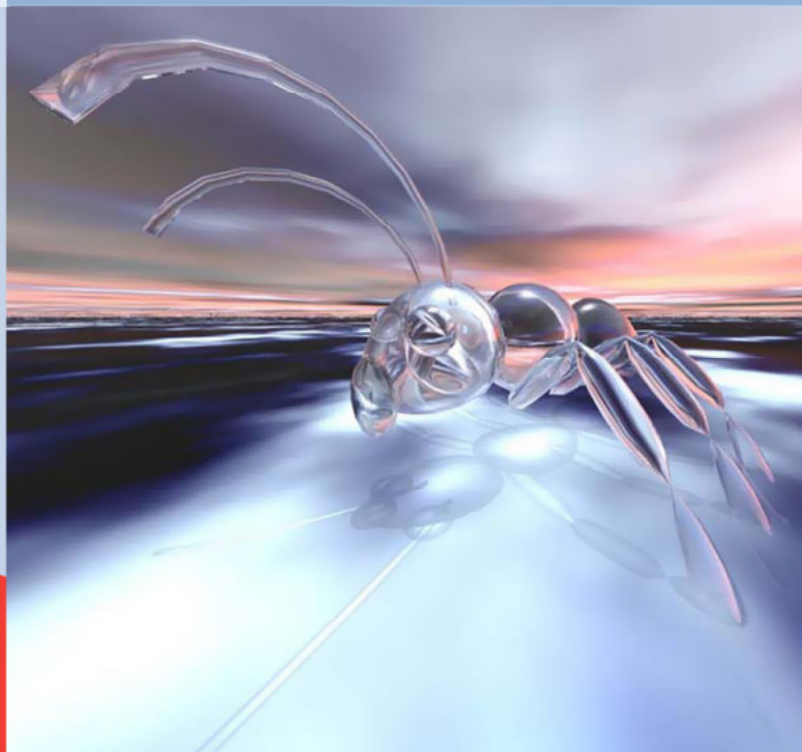
Op basis van uw vragen en wensen en uw specifieke situatie wordt in overleg met u een plan opgesteld. Dat kan variëren van een vraag analyse of een quick scan, management- of salestrainingen tot verander- en (re)organisatie begeleiding. Het plan wordt gebaseerd op een flexibel raamwerk waarin gebruik gemaakt wordt van praktische hulpmiddelen, trainingen en methodieken. Deze zijn zowel afzonderlijk als integraal te gebruiken.

Unieke productontwikkeling door Sigma-M

In de afgelopen 10 jaar zijn de producten en opleidingen in eigen beheer ontwikkeld en verfijnd. Inzichten uit de natuur, bedrijfspsychologie en groepsdynamica (het gedrag van mensen in groepen) zijn gecombineerd in onze aanpak. De samenhang en consistentie is zonder overdrijven uniek te noemen in het vakgebied van organisatieontwikkeling.

MENSEN – MANAGEN – MOTIVATIE

SIGMA-M
A GROTE POORTSTRAAT 16
3841 AL HARDERWIJK
T 0341 264 700
W WWW.SIGMA-MANAGEMENT.NL



Voorbeelden van Programma's

Duurzame organisatie ontwikkeling

Om ons heen zien we de tastbare natuur, het resultaat van groei, bloei en verval. De oorzaken van die ontwikkeling nemen we niet of nauwelijks waar. Ook binnen bedrijven blijken vaak de verborgen factoren bepalend te zijn voor de resultaten. Sigma-M besteedt veel aandacht aan die onzichtbare factoren. Is er een heldere doelbeleving, wordt deze voldoende gedragen, wil men samen werken, gunnen ze het elkaar...

Verandermanagement

Sommige mensen willen wat leven in de brouwerij en anderen houden niet van verrassingen. Beide karakters zouden goed kunnen passen in een organisatie die continu open staat voor ontwikkelingen. Een gezamenlijke visie, duidelijke en eenduidige boodschappen, heldere acties en een zichtbare voorspelbare begeleiding zijn kenmerken van een verandering.

Duurzaam leiderschap

Het herkennen van aanleg en karakter bij anderen, het bewust zijn van de verschillen, en de mogelijkheden om daarmee om te gaan zijn uitgangspunten voor inzicht, communicatie en het trainen van vaardigheden. Willen en weten brengen je een heel eind, maar leiding geven is ook motiveren en inspireren. Daar is een vonk voor nodig, een vonk die je moet kunnen overbrengen. Een stijl van leiderschap moet vooral bij jezelf passen. En hoe dichter je bij je zelf blijft, hoe groter de kans op die vonk.

Teambuilding

Sleutelbegrippen zijn creativiteit, collectief rendement, onderling vertrouwen en team-intuïtie. Een goed team moet voldoen aan allerlei randvoorwaarden zoals evenwicht in de samenstelling van het team (waterdragers

en achtervangers naast supersterren), onderling respect en een duidelijke leider die keuzes durft te maken. Sigma-M hanteert het begrip 'doelbeleving', een mix van rationele argumenten en emotionele intelligentie die leidt tot het sneller, beter en willen halen van resultaten.

Praktische ondersteunende Instrumenten

EQ Pro-filer® en Synergie Quick Scan® zijn sets van hulpmiddelen en methodieken om mensenkennis en zelfkennis te objectiveren. Het biedt een eenvoudig en begrijpelijk inzicht in het hoe en waarom van het functioneren van personen, teams en organisaties. Daarom heeft het een bijzondere plaats in het opleidingsplan. Het kan ook een centrale rol krijgen in uw Human Resource Beleid, met name bij werving en selectie, coaching, loopbaanontwikkeling, beoordelingen en functioneringsgesprekken.



Outdoortrainingen met blijvend effect

Teams die het tegen elkaar opnemen, moeten samenwerken, met sturing, zonder sturing. Het proces van samenwerken en communicatie is duidelijk te zien bij het uitvoeren van opdrachten. Het is daardoor leerzaam en vaak komen onverwachte talenten naar boven. Maar het is vooral leuk en gezellig, en dat is belangrijk voor de wil om samen te werken en iets te bereiken.

Inspirerende trainingslocaties

Het rendement van bijeenkomsten kan versterkt worden door inspirerende locaties. Sigma-M werkt onder andere samen met "Creatie Travel" om uitdagende, creatieve sportieve of culinair verantwoorde programma's samen te stellen. Dat kan in Lapland, Jordanië, Toscane, op de Veluwe of Texel zijn, als het maar past bij uw doel.